

物件名	下鴨宮河町貸家
-----	---------

交通	京阪「出町柳」 徒歩8分		
所在	京都市左京区下鴨宮河町53番6		
構造	木造瓦葺2階建	土地	
建築	1963年7月	建物	53.35㎡ (1階30.17㎡ 2階23.18㎡)

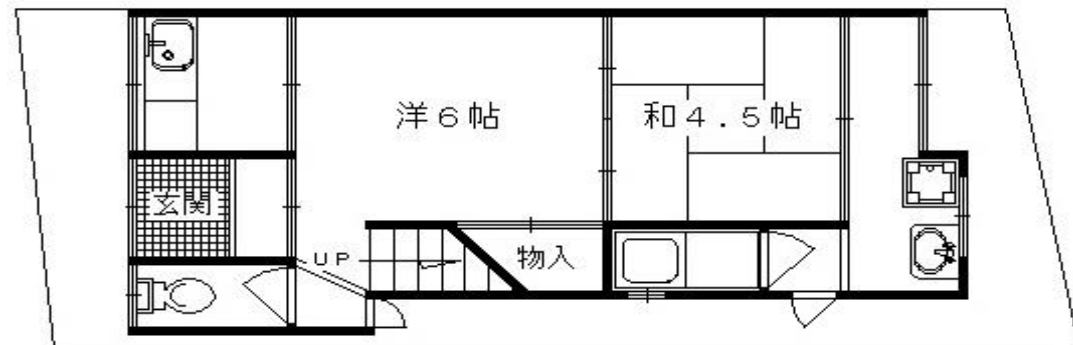
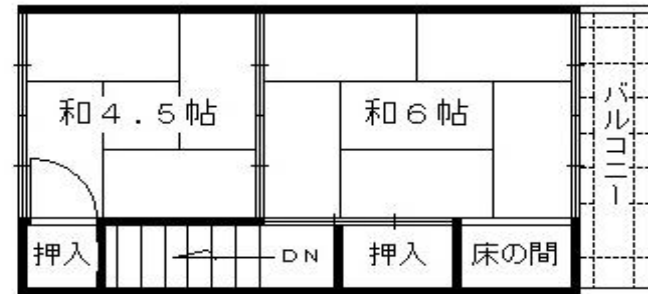
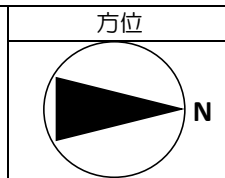
家賃	79,000円	契約期間	2年
共益費	無し	更新料	旧家賃の1ヶ月分
敷金	80,000円	火災保険	2年 15,000円
礼金	70,000円	保証会社	全保連 加入要
水道代	実費 (水道局にて開栓要)		

設備	ガス	台所	コンロ	浴室	エアコン	洗濯
	都市ガス	有	無	有	無	室内
設備	独立洗面台					
	有					

備考	・ペット不可		事務所使用	相談
			外国人	可
			水商売	不可
			子供	可
		高齢者入居	相談	

〒600-8064  
 京都市下京区富小路通松原下ル本上神明町450  
 TEL (075)361-8818 FAX (075)371-0843

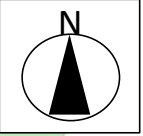
 宅建業特約引継 株式会社 杉徳



間取

【特約】 契約開始日より6ヶ月間は解約できないものとします。但し、契約締結の日から6ヶ月以内に解約する場合は、契約締結の日から6ヶ月分の賃料相当額を

**AD100%**



御蔭通り

下鴨大津線

ソウシ歯科医院

明治天皇御駐蹕所寒天製造場跡

下鴨茶寮

(株)下鴨茶寮 総務部

高野川

川端通り

(有)アイバ・サイク

プラナスミカゲ

実業社

(株)KFJ

SAKZO  
マンション下鴨

高野川

川端通り

