

物件名	下鴨宮河町 貸家					
-----	----------	--	--	--	--	--

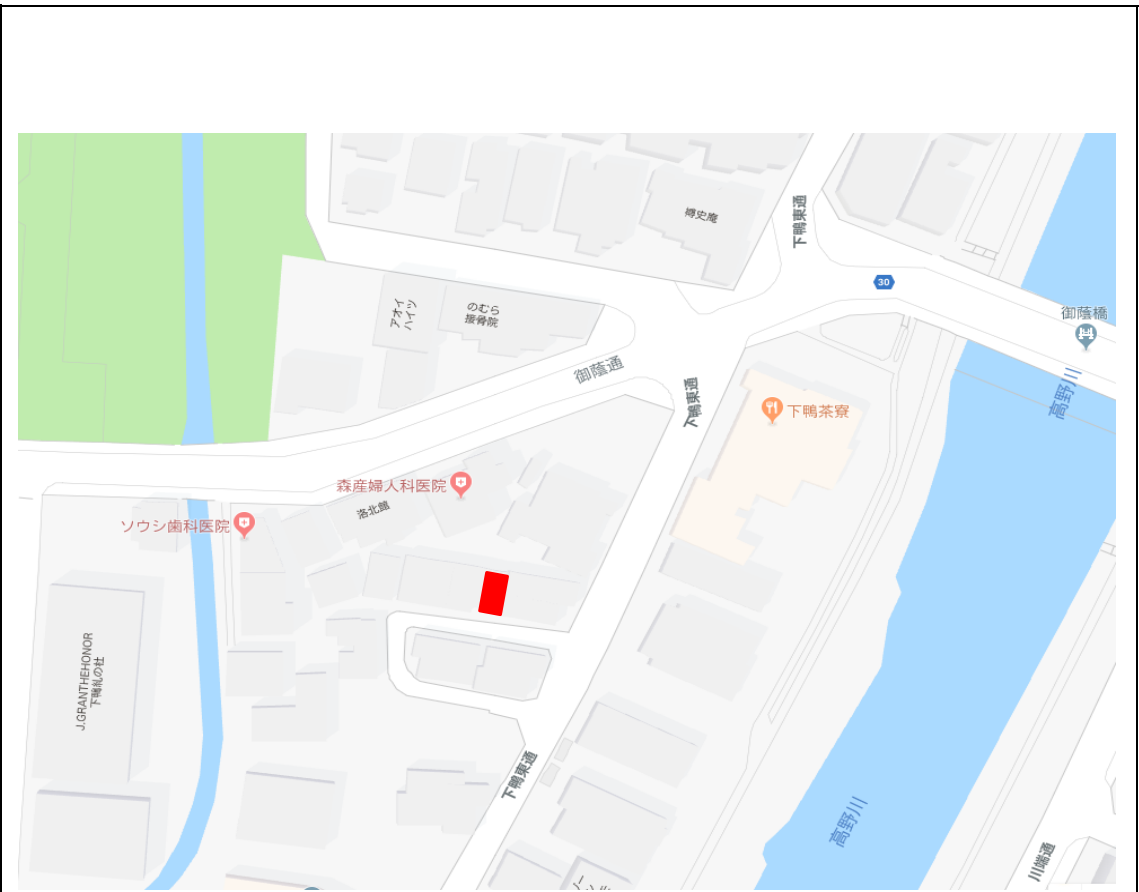
交通	京阪「出町柳」 徒歩8分					
所在	京都市左京区下鴨宮河町53番6					
構造	木造瓦葺2階建	土地				
建築	1963年7月	建物	1階：30.17㎡ 2階：23.18㎡			

家賃	79,000円	契約	2年			
敷金	80,000円	再契約料	旧家賃の1ヶ月			
礼金	70,000円	火災保険	2年	15,000円		
水道代	実費（水道局にて開栓要）		保証会社	全保連 加入要		

設備	ガス	台所	コンロ	浴室	エアコン	洗濯	
	都市ガス	有	無	有	無	室内	
	独立洗面台						
	有						
備考	・ペット不可			事務所使用	相談		
				外国人	可		
				水商売	不可		
				子供	可		
				高齢者入居	相談		

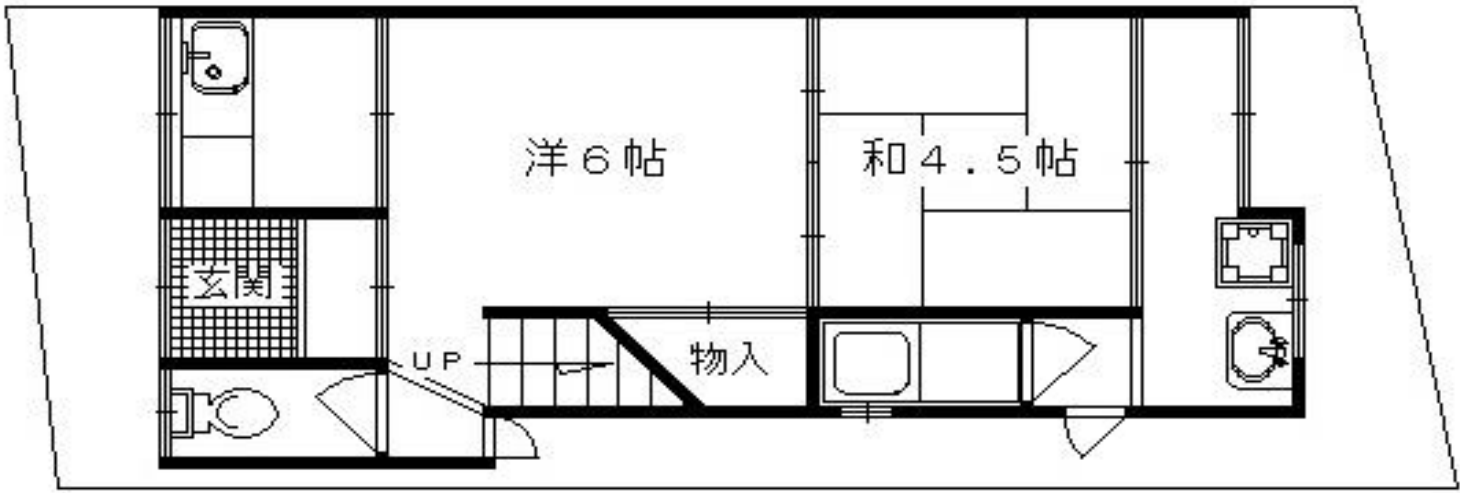
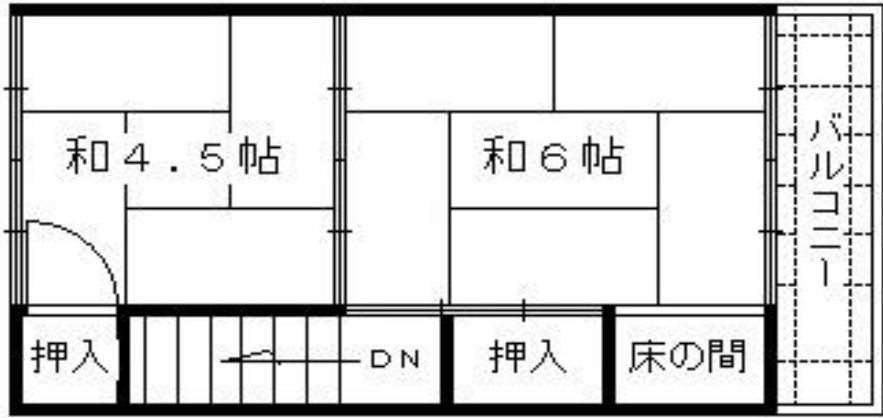
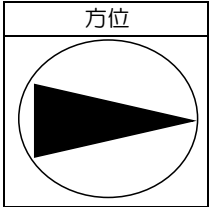
〒602-0832
 京都市上京区今出川通寺町西入大原口町225-1
 TEL (075)256-3000 FAX (075)256-6000

J SUZUKI 宅建業特約代理店 **杉徳** 株式会社



【特約】 契約開始日より6ヶ月間は解約できないものとします。但し、契約締結の日から6ヶ月以内に解約する場合は、契約締結の日から6ヶ月分の賃料相当額を支払うことにより直ちに解約できるものとします。

AD100%



間取