

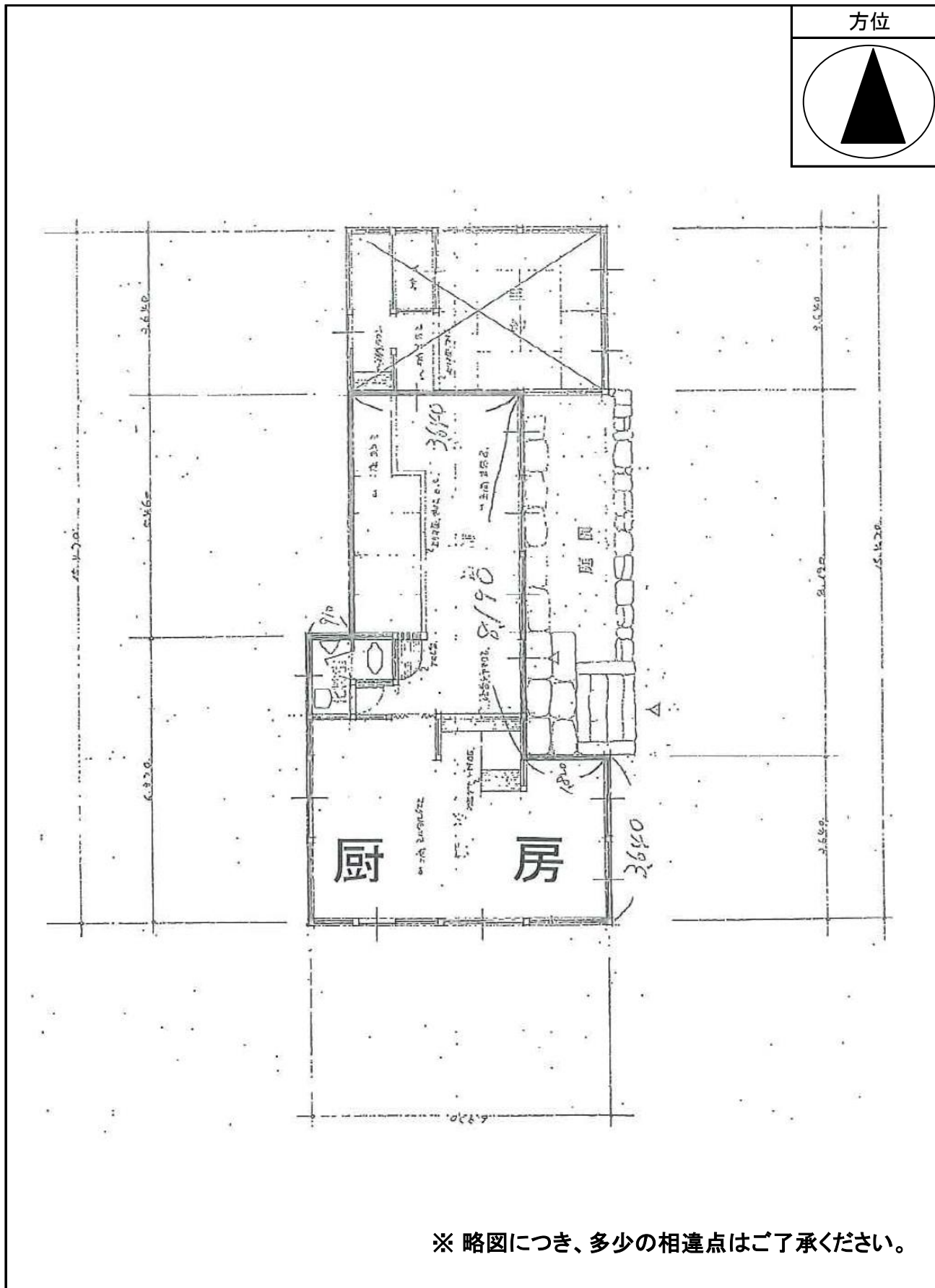
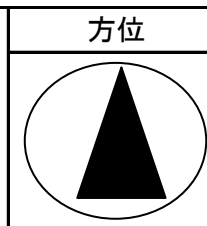
物件名	嵐山松尾テナント
-----	----------

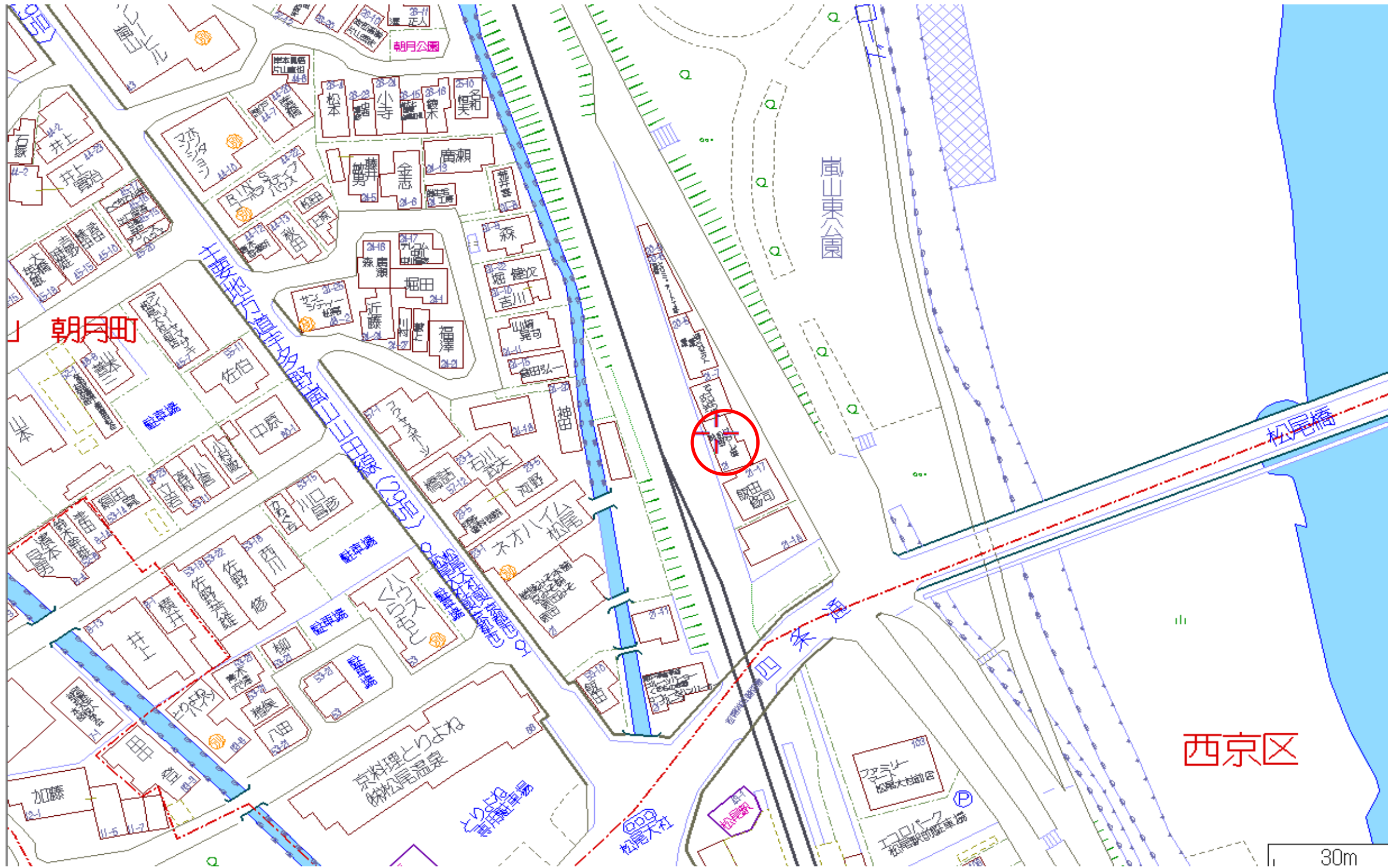
交通	阪急嵐山線「松尾」駅 徒歩2分		
所在	京都市西京区嵐山朝月町21番地7		
構造	木造 2階建て	契約形態	定期借家契約
建築	昭和59年5月新築	面積	床面積: 75.35㎡(公簿) 賃貸部分: 約55.48㎡(約16.78坪)

賃料	237,600円 (内消費税17,600円)	契約期間	5年間
保証金	賃料の6か月分相当額	再契約料	新賃料の1ヶ月分
解約引	下記に表示	火災保険	指定の保険に加入要
駐車代	家賃に含む	看板代	家賃に含む

備考	※居抜き物件		
	※保証金返還率		
	契約期間が 2年未満	...	30%返還
	2年以上3年未満	...	70%返還
	3年以上5年未満	...	80%返還
	5年以上10年未満	...	90%返還
10年以上	...	100%返還	

京都府知事(10)6033号 〒600-8064 京都市下京区富小路通松原下る本上神明町450 TEL (075)256-3000 FAX (075)256-6000	 宅建建物取引業 株式会社 杉徳	取引態様  媒介
--	---	----------------





朝月町

西京区

嵐山東公園

松尾橋

30m